



ELISA zur quantitativen Bestimmung von IgE (Ratte)

Einleitung

Der CellTrend IgE(Ratte)-ELISA ermöglicht eine quantitative Bestimmung von Ratten-IgE in komplexen Proben (Serum oder andere biologische Proben). Durch das immunologische Nachweisverfahren kann Ratten-IgE auch in Gegenwart anderer Proteine spezifisch nachgewiesen werden.

Testprinzip

Die IgE-Bestimmung wird als direkter Sandwich-ELISA durchgeführt. Die Mikrotiterplatte ist mit einem anti-IgE(Ratte)-Antikörper beschichtet, an den sich während der ersten Inkubation Ratten-IgE bindet. Anschließend wird das IgE durch einen Peroxidase-markierten zweiten Antikörper detektiert. Durch eine Farbreaktion wird die Menge an gebundenem Antikörper bestimmt. Die Farbintensität ist direkt proportional der IgE-Konzentration in der Probe.

Testcharakteristika

Eichkurve:

6 Standards zwischen 1,56 ng/ml und 50 ng/ml

untere Nachweisgrenze:

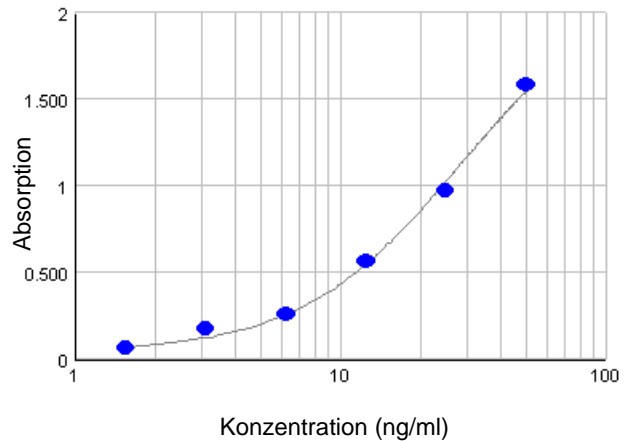
15,6 ng/ml (bei Probenverdünnung 1:10)

Probenmaterial:

Serum, Körperflüssigkeiten, Proteinlösungen

Nur für Forschungszwecke

Typische Eichkurve



Testdurchführung

Inkubation der Proben/Standards	100 µl/well	2 h mit Schütteln
Waschen		
Inkubation zweiter Antikörper	100 µl/well	2 h mit Schütteln
Waschen		
Substratinkubation	100 µl/well	20 min, Raumtemperatur
Stopplösung zusetzen	100 µl/well	
Messen bei 450 nm (optional gegen Referenzwellenlänge)		

Bestellinformationen

Produkt	Bestell-Nummer	Preis (€)
ELISA zur quantitativen Bestimmung von IgE (Ratte), 1x96 Best.	52600	490.-
Auftragsanalytik: Bestimmung von IgE (Ratte)		auf Anfrage

Weitere Produkte

Produkt	Bestell-Nummer	Preis (€)
ELISA zur quantitativen Bestimmung von IgG (Ratte), 1x96 Best.	52300	490.-
ELISA zur quantitativen Bestimmung von IgA (Ratte), 1x96 Best.	52400	490.-
ELISA zur quantitativen Bestimmung von IgM (Ratte), 1x96 Best.	52500	490.-
Auftragsanalytik		auf Anfrage