



ELISA zur quantitativen Bestimmung von IgA (Ratte)

Einleitung

Der CellTrend IgA(Ratte)-ELISA ermöglicht eine quantitative Bestimmung von Ratten-IgA in komplexen Proben (Serum oder andere biologische Proben). Durch das immunologische Nachweisverfahren kann Ratten-IgA auch in Gegenwart anderer Proteine spezifisch nachgewiesen werden.

Testprinzip

Die IgA-Bestimmung wird als direkter Sandwich-ELISA durchgeführt. Die Mikrotiterplatte ist mit einem anti-IgA(Ratte)-Antikörper beschichtet, an den sich während der ersten Inkubation Ratten-IgA bindet. Anschließend wird das IgA durch einen Peroxidase-markierten zweiten Antikörper detektiert. Durch eine Farbreaktion wird die Menge an gebundenem Antikörper bestimmt. Die Farbintensität ist direkt proportional der IgA-Konzentration in der Probe.

Testcharakteristika

Eichkurve:

7 Standards zwischen 15,6 ng/ml und 1000 ng/ml

untere Nachweisgrenze:

156 ng/ml (bei Probenverdünnung 1:10)

Probenmaterial:

Serum, Körperflüssigkeiten, Proteinlösungen

Intraassay-Variationskoeffizient:

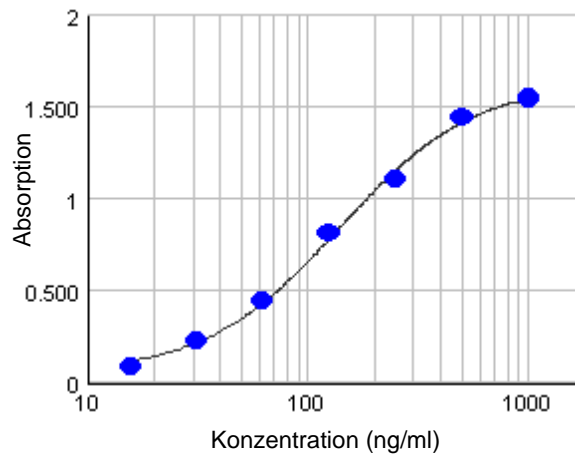
(n=10)

bei 43 ng/ml: 3,8%

bei 99 ng/ml: 6,9%

Nur für Forschungszwecke

Typische Eichkurve



Testdurchführung

Inkubation der Proben/Standards	100 µl/well	1 h mit Schütteln, 2 h ohne Schütteln
Waschen		
Inkubation zweiter Antikörper	100 µl/well	1 h mit Schütteln, 2 h ohne Schütteln
Waschen		
Substratinkubation	100 µl/well	15 min, Raumtemperatur
Stopplösung zusetzen	100 µl/well	
Messen bei 450 nm (optional gegen Referenzwellenlänge)		

Bestellinformationen

Produkt	Bestell-Nummer	Preis (€)
ELISA zur quantitativen Bestimmung von IgA (Ratte), 1x96 Best.	52400	490.-
Auftragsanalytik: Bestimmung von IgA (Ratte)		auf Anfrage

Weitere Produkte

Produkt	Bestell-Nummer	Preis (€)
ELISA zur quantitativen Bestimmung von IgG (Ratte), 1x96 Best.	52300	490.-
ELISA zur quantitativen Bestimmung von IgM (Ratte), 1x96 Best.	52500	490.-
ELISA zur quantitativen Bestimmung von IgE (Ratte), 1x96 Best.	52600	490.-
Auftragsanalytik		auf Anfrage