



# EIA zur quantitativen Bestimmung von anti-Endothelin-Rezeptor A (ETA)-IgG-Antikörpern (Ratte)

## Einleitung

Endothelin ist ein Peptidhormon, das seine Wirkung an den glatten Muskelzellen entfaltet.

Endothelin vermittelt seine Effekte über G-Proteingekoppelte Rezeptoren, die Endothelinrezeptoren. Derzeit sind zwei Rezeptorsubtypen des Endothelinrezeptors bekannt, die als  $ET_A$  und  $ET_B$  bezeichnet werden.  $ET_A$ -Rezeptoren können unter anderem in glatten Muskelzellen der Blutgefäße gefunden werden, wo sie für die durch Endothelin-1 verursachte Vasokonstriktion verantwortlich sind.

Der CellTrend anti-Endothelin-Rezeptor-IgG-Antikörper-EIA (Ratte) ermöglicht die Bestimmung von Antikörpern (IgG) gegen den Endothelin-Rezeptor Subtyp A im Serum oder im Plasma.

## Testprinzip

Der CellTrend anti-Endothelin-Rezeptor A-IgG-Antikörper-EIA (Ratte) ist ein Antikörper-Suchtest. An der Mikrotiterplatte ist Endothelin-Rezeptor A gebunden. Während der Inkubation werden die in den Proben vorhandenen anti-Endothelin-Rezeptor A-Antikörper an der Platte immobilisiert. Der Nachweis der gebundenen Antikörper erfolgt mit einem anti-Ratte-IgG-Sekundärantikörper, der mit Peroxidase markiert ist. In der folgenden enzymatischen Substratreaktion bildet sich ein farbiges Produkt, dessen Farbintensität proportional der Konzentration und/oder Avidität der anti-Endothelin-Rezeptor A-IgG-Antikörper ist.

## Testcharakteristika

### Eichkurve:

6 Standards zwischen 1.25 U/ml und 40 U/ml

### cut off:

-

### Probenmaterial:

Serum, Plasma

### Intraassay-Variationskoeffizienten:

(n=8)

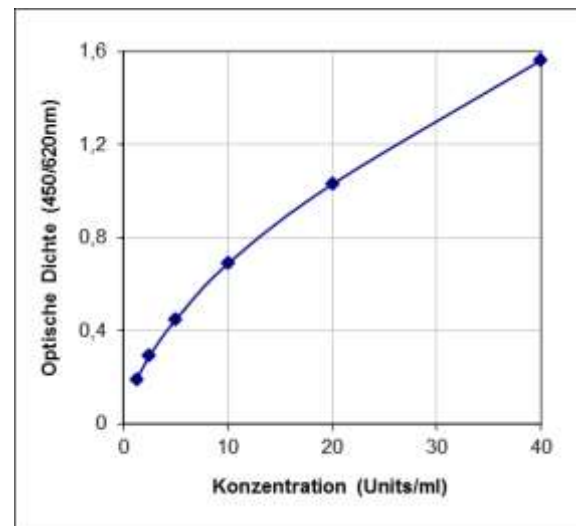
Probe 1 (19.7 U/ml): 3.0%

### Interassay-Variationskoeffizienten:

(n=8/)

21,4 U/ml: 5.4%

## Typische Eichkurve



## Testdurchführung

Inkubation der Proben/Standards/Kontrollen	100 µl	120 min, 4°C
Waschen		
Inkubation mit anti-Ratte-IgG, Peroxidase-markiert	100 µl	60 min, Raumtemperatur
Waschen		
Substratinkubation	100 µl/well	20 min, Raumtemperatur
Stopplösung zusetzen	100 µl/well	
Messen bei 450 nm (optional gegen Referenzwellenlänge)		

## Bestellinformationen

Produkt	Bestell-Nummer	Preis (€)
EIA zur quant. Bestimmung von anti-ETR-A-IgG-Ak (Rat), 1x96 Best.	52800	950.-