



## ELISA zur quantitativen Bestimmung von IgM (Schwein)

### Einleitung

Der CellTrend IgM(Schwein)-ELISA ermöglicht eine quantitative Bestimmung von Schweine-IgM in komplexen Proben (Serum oder andere biologische Proben). Durch das immunologische Nachweisverfahren kann Schweine-IgM auch in Gegenwart anderer Proteine spezifisch nachgewiesen werden.

### Testprinzip

Die IgM-Bestimmung wird als direkter Sandwich-ELISA durchgeführt. Die Mikrotiterplatte ist mit einem anti-IgM(Schwein)-Antikörper beschichtet, an den sich während der ersten Inkubation IgM bindet. Anschließend wird das IgM durch einen Peroxidase-markierten zweiten Antikörper detektiert. Durch eine Farbreaktion wird die Menge an gebundenem Antikörper bestimmt. Die Farbintensität ist direkt proportional der IgM-Konzentration in der Probe.

### Testcharakteristika

#### Eichkurve:

7 Standards zwischen 15,6 ng/ml und 1000 ng/ml

#### untere Nachweisgrenze:

156 ng/ml (bei Probenverdünnung 1:10)

#### Probenmaterial:

Serum, Körperflüssigkeiten, Proteinlösungen

#### Intraassay-Variationskoeffizient:

(n=10)

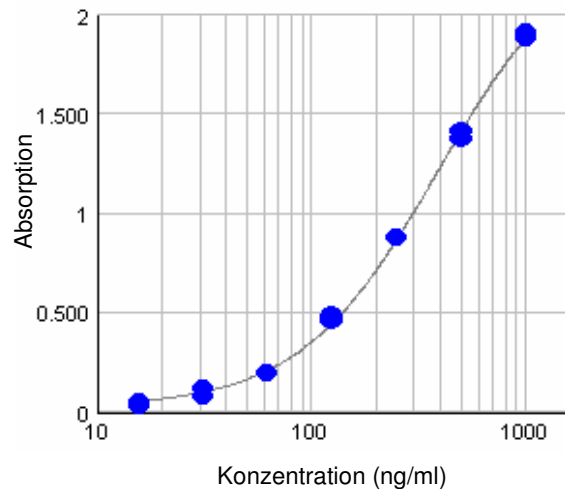
bei 57 ng/ml: 5,3%

bei 218 ng/ml: 2,7%

bei 580 ng/ml: 4,7%

Nur für Forschungszwecke

### Typische Eichkurve



### Testdurchführung

|  |             |  |
|--|-------------|--|
| Inkubation der Proben/Standards                        | 100 µl/well | 1 h mit Schütteln,<br>2 h ohne Schütteln |
| Waschen  |             |  |
| Inkubation zweiter Antikörper                          | 100 µl/well | 1 h mit Schütteln,<br>2 h ohne Schütteln |
| Waschen  |             |  |
| Substratinkubation                                     | 100 µl/well | 10 min, Raumtemperatur                   |
| Stopplösung zusetzen                                   | 100 µl/well |  |
| Messen bei 450 nm (optional gegen Referenzwellenlänge) |             |  |

### Bestellinformationen

| Produkt  | Bestell-Nummer | Preis ( € ) |
|--|----------------|-------------|
| ELISA zur quantitativen Bestimmung von IgM (Schwein), 1x96 Best. | 53300          | 450.-       |
| Auftragsanalytik: Bestimmung von IgM (Schwein)                   |                | auf Anfrage |

### Weitere Produkte

| Produkt  | Bestell-Nummer | Preis ( € ) |
|--|----------------|-------------|
| ELISA zur quantitativen Bestimmung von IgG (Schwein), 1x96 Best. | 53100          | 450.-       |
| ELISA zur quantitativen Bestimmung von IgA (Schwein), 1x96 Best. | 53200          | 450.-       |
| Auftragsanalytik   |                | auf Anfrage |