



ELISA zur Bestimmung von Rinderserumalbumin (BSA/RSA)

Einleitung

Der CellTrend ALBUMIN(Rind)-ELISA ermöglicht eine quantitative Bestimmung von Rinderserumalbumin (RSA, BSA) in komplexen Proben. Durch das immunologische Nachweisverfahren kann BSA auch in Gegenwart anderer Proteine spezifisch nachgewiesen werden.

Anwendungsmöglichkeiten sind z. B. der Nachweis der Abreicherung von BSA in Proteinpräparationen (z. B. monoklonale Antikörper), wenn Rinderserum oder BSA zu deren Herstellung verwandt wurde, oder der Nachweis von Albumin in Rinderharn bei tierexperimentellen Studien.

Für die Bestimmung von Albuminen anderer Spezies stehen spezielle ELISA zur Verfügung.

Testprinzip

Die Albumin-Bestimmung wird als direkter, kompetitiver ELISA durchgeführt. An die Kavitäten der Mikrotiterplatte ist bovines Albumin gebunden. Während der Inkubation wird die Bindung eines anti-Albumin-Antikörpers an die Platte durch das in der Probe befindliche Albumin kompetitiv gehemmt. Da der Antikörper mit Peroxidase markiert ist, kann anschließend durch eine Farbreaktion die Menge an gebundenem Antikörper bestimmt werden. Die Farbintensität ist umgekehrt proportional der Albuminkonzentration in der Probe.

Testcharakteristika

Eichkurve:

7 Standards zwischen 10 ng/ml und 40960 ng/ml

untere Nachweisgrenze:

bei 1:5 Probenverdünnung 50 ng/ml

Probenmaterial:

Proteinlösungen, Rinderharn

Intraassay-Variationskoeffizienten:

(n=10)

bei 2529 ng/ml: 5,1%

bei 875 ng/ml: 8,8%

bei 39 ng/ml: 10,7%

Mittlere Wiederfindung:

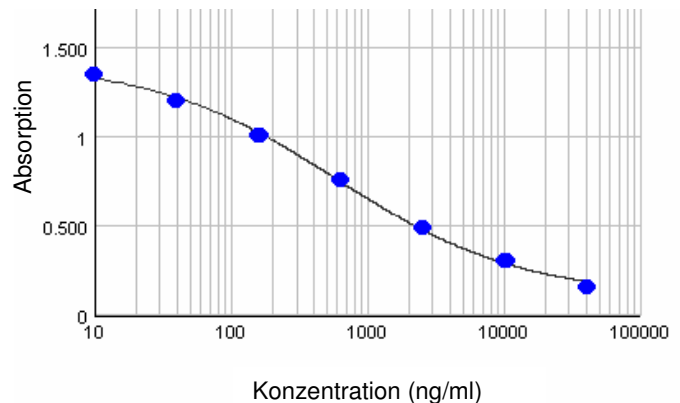
106,6%

Kreuzreaktivität:

Albumin (human) <0,1%

Albumin (Maus) <0,1%

Typische Eichkurve



Nur für Forschungszwecke

Testdurchführung (Standardprozedur)

Inkubation der Proben/Standards mit Antikörper	50 µl + 50 µl/well	2 h, Raumtemperatur
Waschen		
Substratinkubation	100 µl/well	20 min, Raumtemperatur
Stopplösung zusetzen	100 µl/well	
Messen bei 450 nm (optional gegen Referenzwellenlänge)		

Bestellinformationen

Produkt	Bestell-Nummer	Preis (€)
ELISA zur Bestimmung von Albumin (Rind), 1x96 Best.	50300	390.-
Auftragsanalytik: Bestimmung von Albumin (Rind)		auf Anfrage

Weitere Produkte

Produkt	Bestell-Nummer	Preis (€)
ELISA zur Bestimmung von Albumin (Ratte), 1x96 Best.	50100-1	450.-
ELISA zur Bestimmung von Albumin (Maus), 1x96 Best.	50200-1	450.-
Auftragsanalytik: Bestimmung von Albumin im Ratten-/Mäuseharn		auf Anfrage